

SlimLine

линейный светильник высокой производительности для ламп T5

FEELUX

ООО "Алфавит Групп", 121596, г. Москва, Можайское шоссе, д.165.
Тел.: +7 (495) 543-88-20 www.feelux.ru



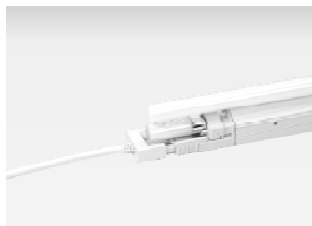
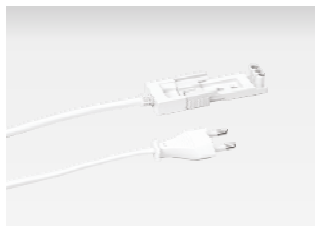
Инновационный дизайн для освещения без пробелов

Slimline – эксклюзивное дизайнерское решение. Для светодизайнеров, использующих оборудование с лампами стандарта T5 мечта наконец-то стала реальностью: Slimline позволяет сделать линейную подсветку любой длины без темных переходов. Этот светильник дает

чистый, однородный свет без темных переходов, и на современном рынке другого такого концепта нет.

Благодаря НО-балласту Slimline дает в два раза больше света, чем предыдущие светильники для ламп типа T5.

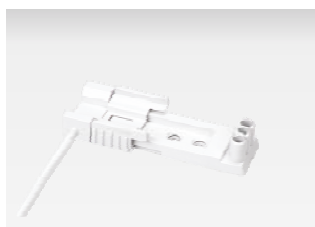
Аксессуары



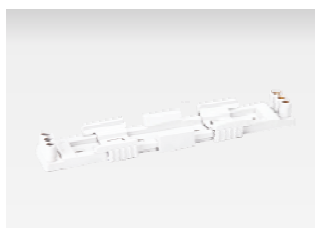
SLLPC230 шнур питания 1800 мм с вилкой



SLLPC230/V шнур питания вертикального типа



SLLPC230/H шнур питания горизонтального типа



SLLCPL колпачок для прямого соединения



SLL-CAP защитный колпачок на концах светильника



SLLPTC соединительный кабель 150 мм (6 дюймов)
SLLPTC1 соединительный кабель 300 мм (1 фут)
SLLPTC2 соединительный кабель 600 мм (2 фута)
SLLPTC4 соединительный кабель 1200 мм (4 фута)
SLLPTC6 соединительный кабель 1800 мм (6 футов)

Максимальное количество светильников в одном последовательном соединении

SlimLine мощностью 28W/54W : 14/7 светильников в последовательном соединении



SlimLine мощностью 21W/39W : 19/10 светильников в последовательном соединении



SlimLine мощностью 14W/24W : 28/16 светильников в последовательном соединении





SlimLine



Темный переход

Другой светильник

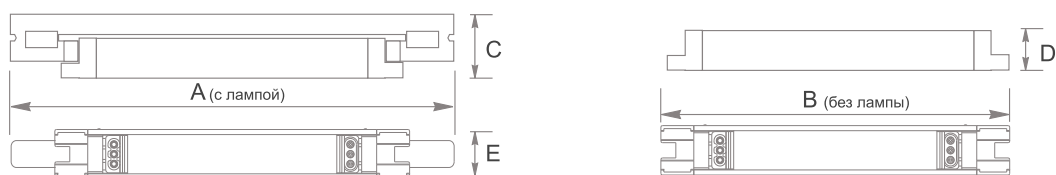
Преимущества:

- Свечение без темных переходов в местах соединения светильников благодаря инновационному дизайну
- Очень яркий свет благодаря НО-балласту
- Уникальная концепция дизайна подходит для недавно разработанных ламп
- Максимальная суммарная мощность ламп в одном соединении – 400Вт
- Максимальная безопасность: удовлетворяет международным стандартам, сертифицирован по TUV и UL

Особенности:

- Встроенный электронный балласт
- Моментально включается без шума и мерцания
- Простое последовательное соединение и минимальное время установки
- Защита от внезапного прекращения работы лампы, перегрузок и пересечения проводов
- Прессованный из жесткого алюминия корпус и защелкивающаяся монтажная консоль

Размеры



Для всех светильников

- 1) Диапазон частот: 50/60 Гц
- 2) Рабочее напряжение: 100~130V, 220~240V
- 3) Коэффициент мощности: >97%
- 4) Цветопередача: >80%
- 5) Суммарное значение коэффициента нелинейных искажений: <15%
- 6) Тест радиопомех: EN 55015
- 7) Класс защиты перед электрическим поражением: II
- 8) Степень защиты: IP20



Slimline состоит из встроенного балласта высокой мощности и люминесцентной лампы. Такой светильник – отличное решение для полок витрин, подсветки барных стоек и подзоров. Устанавливать светорассеиватель на Slimline не рекомендуется. Возможно использование в этом светильнике ламп световой температуры 2200K, 3000K, 4000K, 6500K, 8000K.

Dim SlimLine (с диммером)

- Система Feelite с управлением PWM
- Регулирование силы света лампы: 5~100%
- Стабильная работа диммера

SlimLine / DimSlimLine

	Номер модели	Мощность (Ватт)	Напряжение (Вольт)
Без диммера (SlimLine)	SLL24AB23NN	24	220-240
	SLL39AB23NN	39	220-240
	SLL54AB23NN	54	220-240
	SLL14AB23NN	14	220-240
	SLL21AB23NN	21	220-240
	SLL28AB23NN	28	220-240
	SLL14AB12NN	14	110-130
	SLL21AB12NN	21	110-130
	SLL28AB12NN	28	110-130
С диммером (DimSlimLine)	DSLL14AB23NN	14	220-240
	DSLL21AB23NN	21	220-240
	DSLL28AB23NN	28	220-240

A(мм)	B(мм)	C(мм)	D(мм)	E(мм)
580	500	45	26.6	34
880	800	45	26.6	34
1180	1100	45	26.6	34

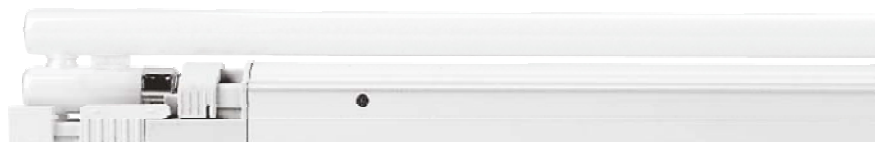
SlimLine 14W/24W

/длина 22 7/8 дюйма (580 мм)



SlimLine 21W/39W

/длина 34 11/16 дюйма (880 мм)



SlimLine 28W/54W

/длина 46 4/8 дюйма (1180 мм)

