

SlimLine

Инновационный дизайн люминесцентных светильников SlimLine – это отличное решение для освещения галтелей и других выемок одной линией, без темных переходов. Этот уникальный и эффективный люминесцентный светильник позволяет избежать появления темных переходов и обеспечить однородную подсветку благодаря более близкому расположению ламп.

Особенности

- Встроенный электронный балласт
- Легко устанавливать, экономит время
- Корпус из твердого алюминия

Преимущества

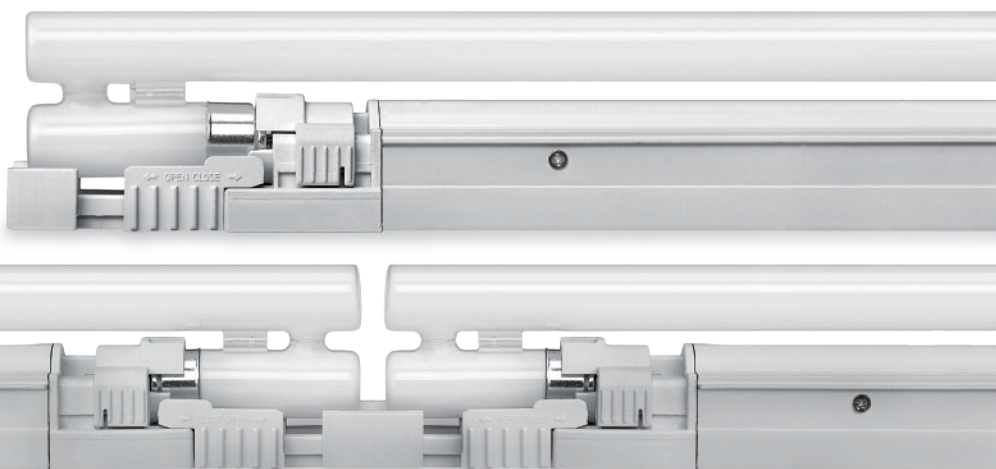
- Свечение без темных переходов в местах соединения светильников благодаря инновационному дизайну
- Уникальная концепция дизайна подходит для недавно разработанных ламп
- Защита от внезапного прекращения работы лампы, перегрузок и пересечения проводов
- Прессованный из жесткого алюминия корпус и защелкивающаяся монтажная консоль
- Удовлетворяет международным стандартам, сертифицирован по TUV и UL

Спецификация

- Диапазон частоты: 50/60Гц
- Напряжение: 220~240V, 110~130V
- Мощность: >97%
- Цвет: Ra>80
- A-thd: <15%
- EMI test: EN55015
- Класс защиты: II
- Степень защиты: IP20

Замечание

Максимальное соединение: 400W
 14W (28 шт), 21W (19 шт), 28W (14 шт), 24W (16 шт), 39W (10 шт),
 54W (7 шт)



Аксессуары

а Соединительный кабель

SLLPTC	SLLPTC1	SLLPTC2	SLLPTC4	SLLPTC6
150 мм	300 мм	600 мм	1200 мм	1800 мм

б Прямой соединитель: SLLCPL

в Блок питания

SLLPC230	SLLPC230/V	SLLPC230/H
General type	Vertical type	Horizontal type

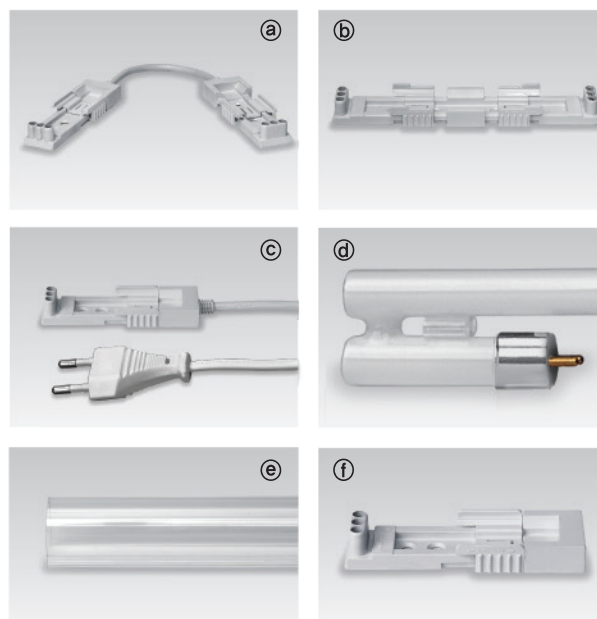
г Люминесцентные лампы

2200K, 2700K, 3000K, 3500K, 4000K, 6500K, 8000K, красный, зеленый и синий

е Диффузор

SLL14CV	SLL21CV	SLL28CV
14, 24W	21, 39W	28, 54W

и Заглушка: SLL-CAP



SLLPC230

SLLPC230/V

SLLPC230/H

Модель	Мощность лампы (W)	A (мм)	B (мм)	C (мм)	D (мм)	E (мм)
SLL08AB23NN	8	350	270	44,3	26,6	33
SLL14AB23NN	14	580	500	44,3	26,6	33
SLL21AB23NN	21	880	800	44,3	26,6	33
SLL28AB23NN	28	1180	1100	44,3	26,6	33
SLL24AB23NN	24	580	500	44,3	26,6	33
SLL39AB23NN	39	880	800	44,3	26,6	33
SLL54AB23NN	54	1180	1100	44,3	26,6	33

